

Zubné implantáty – efektívne riešenie, ktoré zlepši vašu kvalitu života

Rozhovor nám poskytol Dr. Michal Repaši – dentoalveolárny chirurg, implantológ a zakladateľ kliniky

Zubné implantáty predstavujú moderný a efektívny spôsob náhrady chýbajúcich zubov. Nahradit' môžu jeden alebo aj viacero chýbajúcich zubov. Sú nielen estetickou, ale aj funkčnou náhradou. Ide o dlhodobé a kvalitné riešenie, ktoré vám zvýši kvalitu života. Vďaka novým zubom sa môžete nielen viac usmievať, ale hlavne vám plne nahradia vaše stratené zuby.



• Dr. Michal Repaši

V posledných rokoch sa v oblasti zubného lekárstva objavuje nový termín implantológia a s ním súvisiace možnosti rekonštrukcie chrupu zubnými implantátmi. Môžete nám bližšie vysvetliť, čo konkrétne implantológia v sebe zahŕňa?

Implantológia je moderný odbor, bez ktorého sa dnešná doba nezaobíde. Ponúka elegantné, šetrné a kvalitné riešenie straty jedného alebo viacerých zubov. Zubné implantáty predstavujú umelú náhradu koreňov. Bývajú často laicky nazývané „čapy“ alebo „nastrelacie zuby“. Ide o malú skrutku, ktorá sa pri drobnom chirurgickom výkone začlení do kosti namiesto chýbajúceho zuba. Implantát môže byť použitý ako náhrada jedného, viacerých či všetkých zubov v hornej čelusti a dolnej sánke.

Skladá sa z 3 častí:

1. Implantát – implantovaná časť vložená priamo do kosti
 2. Abutment – nadstavba z titánu / zirkónu – spája implantát s korunkou
 3. Zirkónová / celokeramická korunka
- Pre pacientov, ktorým chýbajú všetky alebo väčšina zubov, ponúkame najefek-

tívnejšie riešenie, a to náhradu zubov pomocou implantátov technológiou All on 4/5/6. Ide o metódu, v rámci ktorej sa do kosti aplikuje 4,5 alebo 6 zubných implantátov. Tie sú rovnomerne rozmiestnené po obvode zubného oblúka tak, aby dokonale udržali fixný pevný mostík.

Stomatologická klinika Happydent poskytuje v rámci svojich klasických služieb aj chirurgické zákroky, pri ktorých sa pacientom riešia ich problémy práve zubnými implantátmi. Z čoho majú pacienti najväčšie obavy?

Pacienti majú najväčšie obavy z toho, či sa im implantát integruje, či majú dostatočný objem kosti, akú má životnosť a taktiež, či sú vhodnými adeptmi pre zavedenie implantátov so svojimi ďalšími ochoreniami. Zaujímajú sa tiež o to, či je celý ten chirurgický zákrok bolestivý a či korunky na implantátoch budú vyzeráť ako ich vlastné zuby.

Naša klinika má bohaté skúsenosti v oblasti implantológie, takže pacienti sa nemusia ničoho obávať. V rámci dentoalveolárnej chirurgie a implantológie ročne zavádzame viac ako 500 implan-

tátov a svedčí o tom aj veľa spokojných pacientov. Vďaka pravidelným odborným školeniam môžeme garantovať tie najlepšie riešenia, ktoré súčasná stomatológia ponúka. Naše materiálo-technické a prístrojové vybavenie je na veľmi vysokej úrovni. Každá z ambulancií je špičково vybavená mikroskopom, intraorálnym scanom a röntgenom, k dispozícii máme najmodernejší 3D RTG a vlastné zubné laboratórium. Všetko sa nachádza na jednom poschodí, takže je to komfortnejšie pre pacientov, ale aj pre personál.

Aká je životnosť zubných implantátov? Nevplyva zubný implantát na zhoršenú artikuláciu?

Zubné implantáty môžu vydržať aj do konca života. Je však dôležité, aby pacient chodil na pravidelné kontroly, absolvoval minimálne 2x do roka profesionálnu dentálnu hygienu a dodržiaval všetky pokyny aj pri domácej ústnej hygiene. Zubné implantáty vôbec neovplyvňujú artikuláciu, naopak, vyzerajú a fungujú ako vaše vlastné zuby.

Mohli by ste nám bližšie popísať, ako prebieha celý proces rekonštrukcie chrupu pri použití implantátov?

Pred samotnou operáciou musí pacient absolvovať úvodnú konzultáciu, pri ktorej urobíme CBCT (zubné CT) = 3D snímok chrupu. Okrem toho skontrolujeme stav tvrdých a mäkkých tkanív v ústach a dodatočne urobíme 3D scan chrupu. V prípade potreby nastavíme liečbu ešte pred samotným nasadením implantátov (napr. vyšetrenie zubného kazu, koreňových kanálikov, parodontologických vačkov). Nevyhnutnou súčasťou celého procesu je aj profesionála dentálna hygiena.

Proces a náročnosť zavádzania implantátov závisí od podmienok v danej situácii, s ktorou sa pacient na nás obrátil. Prvým prípadom je náhrada dlho chýbajúceho zuba, kde pacientovi ešte dostatočná časť kosti ostala. Ide o najjednoduchší zákrok zavedenia implantátu.

Ďalším prípadom je, že zub je natoľko deštruovaný, kedy už nie je možné ho ošetriť pomocou výplne, dostavby alebo korunky. Pacienti síce ešte majú



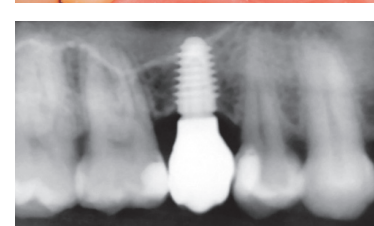
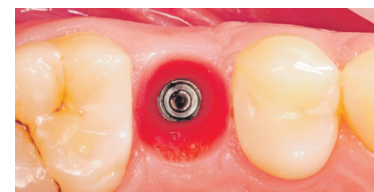
vlastné zuby, ale už nie sú použiteľné do mostíkov alebo koruniek. Nasleduje tak extrakcia a implantácia do extrakčného lôžka. Posledným prípadom sú pacienti, ktorí sa k nám dostavia už bez zubov, alebo so zvyškami deštruovaných zubov. V takomto prípade je často nutná augmentácia kosti a zavedenie viacerých implantátov.

Pri nedostatku tvrdých a mäkkých tkanív je potrebné absolvovať množstvo ďalších chirurgických zákrokov. Dnes pomocou moderných materiálov a technológií dokážeme nahradiť dostatočný objem kostného tkaniva v potrebnej oblasti čeluste alebo sánky. Jedná sa o operácie ako osteoplastika, sinus lift, plastika mäkkých tkanív, atď.

Pred náročnejším chirurgickým zákrokom nasadzujeme antibiotickú liečbu. V niektorých prípadoch musia pacienti po dohode so svojim ošetrovujúcim lekárom prerušiť nastavenú antikoagulačnú liečbu.

Pri samotnej implantácii sa vytvorí vhodné lôžko do kosti v tvare implantátu, kde sa následne zavádza implantát – titánový alebo zirkónový. Snažíme sa dosiahnuť dobrú stabilitu v kosti, aby sme mohli hneď nasadiť dočasnú korunku z PMMA, ktorá je prototypom definitívnej zirkónovej korunky. Pacient má výhodu v tom, že odchádza v deň operácie už aj so zubom.

Na našej klinike zavádzame implantáty aj pomocou chirurgickej šablóny, ktorá v súčasnosti predstavuje najvyššiu úroveň v oblasti moderných technológií. Umiestnenie implantátu je bezchybné, pretože je to na milimetre vypočítané počítačovým softvérom. Chirurgická šablóna je pripravená už pred operáciou, v ktorej máme dopredu stanovené otvory, a tie nám určujú správny smer zavedenia implantátov. V takomto prípade nemusíme robiť žiadny rez, implantát sa zavedie len cez malý otvor v ďasne. Výhodou je, že sa rana nemusí zašivať, ten-



to proces je bezbolestný a hojenie rany je pre pacienta rýchlejšie a komfortnejšie.

V období hojenia dochádza k oseointegrácii, kedy povrch implantátu osídliť vlastné kostné bunky a implantát sa zrastie s kosťou. Tento proces trvá 3 – 6 mesiacov. V ojedinelých prípadoch sa zavedený implantát nemusí integrovať, vtedy sa takýto implantát vyberie, nasleduje proces regenerácie a následne sa zaviedie nový.

V poslednej fáze urobíme digitálny scan – odtlačok, podľa ktorého zubný lekár v spolupráci s našimi zubnými technikmi (HAPPYDENT LAB) vyrobí trvalé zirkónové / celokeramické korunky.

Možno by našich čitateľov zaujímala informácia, či je použitie implantátov limitované vekom.

Zubné implantáty sú vhodná voľba náhrady takmer pre každého. Minimálna veková hranica je od tých 18 rokov, maximálna veková hranica nie je určená, ale máme viacero pacientov aj vo veku okolo 85 – 90 rokov.

V ktorých častiach Slovenska poskytnete vaše stomatologické služby?

Naše stomatologické služby poskytujeme na západnom Slovensku – v Chorvátskom Grobe, ale aj vo východnej časti Slovenska, a to v centre Košíc – OC Aupark.

HAPPYDENT
stomatológia

www.stomatologiahappydent.sk
www.repasi.sk

